



MATÍS: HABITATGE COOPERATIU A CALDES

<https://coobert.coop/project/matis-calderi-sccl/>



Organitza:



Col·labora:

QUÈ ÉS UNA COOPERATIVA?

“Una cooperativa és una associació autònoma de persones que s’agrupen voluntàriament per satisfer les seves necessitats i aspiracions comunes de caràcter econòmic, social i cultural, mitjançant una empresa de propietat col·lectiva i gestió democràtica”.

QUÈ ÉS UNA COOPERATIVA D’HABITATGE?

Una cooperativa d’habitatges és una societat de gestió democràtica i adhesió voluntària en què un conjunt de persones s’associen amb l’objectiu de procurar-se habitatge a preu de de cost. Es tracta d’una iniciativa de base col·lectiva que posa els interessos col·lectius per damunt del benefici particular amb l’objectiu de garantir el dret a un habitatge digne i assequible.

PRINCIPIIS COOPERATIUS

**PARTICIPACIÓ
VOLUNTÀRIA I OBERTA**

**PRINCIPIIS
COOPERATIUS**

**PARTICIPACIÓ
ECONÒMICA DELS I LES
SÒCIES**

**AUTONOMIA I
INDEPENDÈNCIA**

GESTIÓ DEMOCRÀTICA

SERVEI A LA COMUNITAT

**EDUCACIÓ, FORMACIÓ I
INFORMACIÓ**

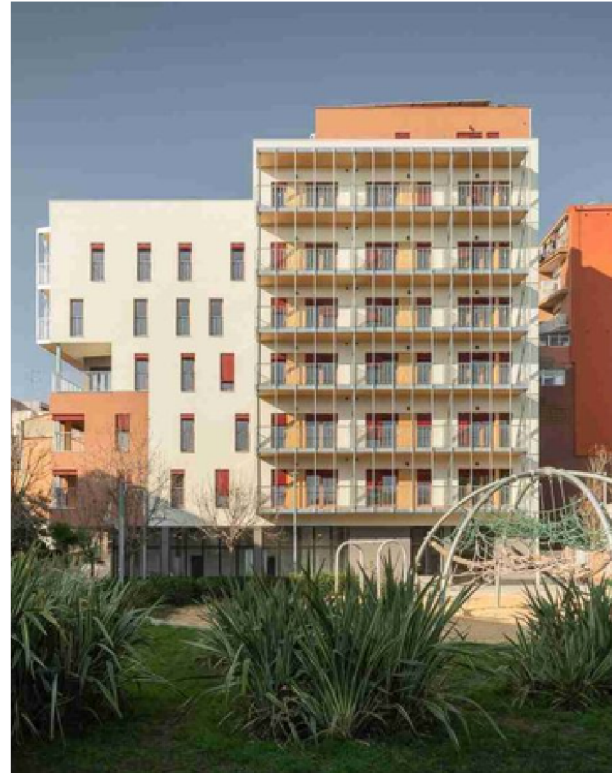
**INTERCOOPERACIÓ O
COOPERACIÓ ENTRE
COOPERATIVES**



EXEMPLES DE COOPERATIVES D'HABITATGE EN CESSIÓ D'ÚS



**La Balma- Poble Nou
(Barcelona)**



**Cirerers- Roquetes
(Barcelona)**



**La Borda- Can Batlló
(Barcelona)**



**La Xalmeta - Llar Jove
(Barcelona)**



**Cal Cases - Santa Maria d'Oló
(Barcelona)**



**Can Carner - Castellar del
Vallès (Barcelona)**

QUÈ ÉS COOBERT?



La intenció de Coobert és impulsar la creació de cooperatives d'habitatges i/o acompanyar a grups creats en l'elaboració del projecte.

QUÈ ÉS MATÍS CALDERÍ SCCL?

Matís som un grup de persones de totes les edats de diversos punts del país. Som la primera cooperativa d'habitatge en cessió d'ús inclusiva al Vallès Oriental. El nostre projecte d'habitatge es farà a Caldes de Montbui.

Ens constituïm a l'abril del 2021. Hem guanyat el dret de superfície per 75 + 15 anys, escripturat al maig del 2022.

Actualment som 1 entitat jurídica, 9 persones sòcies de dret d'ús, 10 persones expectants i 10 persones col·laboradores.

VALORS DE MATÍS

**DE NUCLIS DE
CONVIVÈNCIA**

DIVERSITAT

FAMILIAR

D'EDATS

ECONÒMICA

FUNCIONAL

PROFESSIONAL

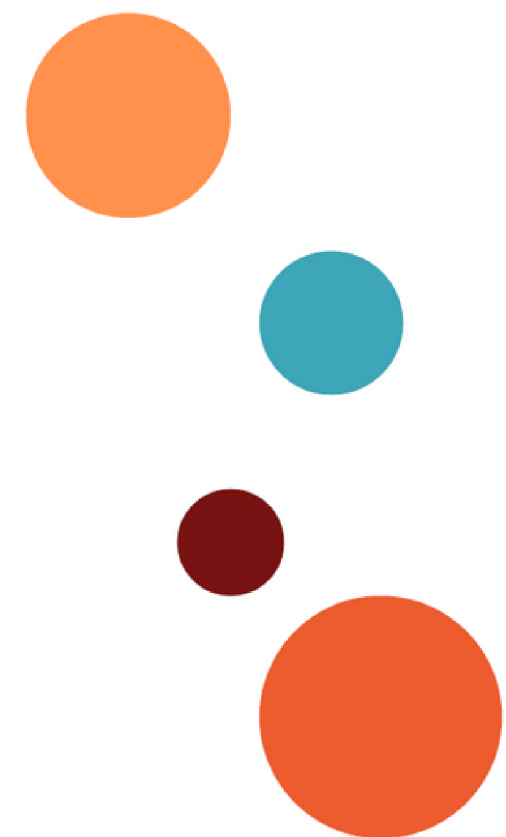
SOCIAL

CULTURAL

INCLUSIVITAT

COMUNITAT

COMUNITAT



PROJECTE ARQUITECTÒNIC

- En quin moment estem del projecte arquitectònic?
- Quins treballs estem fent ara a nivell de comissions i Assemblea?

CONCURS D'IDEES ARQUITECTÒNIQUES

9 EMPRESSES 7 PROJECTES 3 PROPOSTES FINALISTES

LA MANGRANA

PROJECTE BÀSIC PROJECTE EXECUTIU CONSTRUCCIÓ



QUI POT FORMAR-HI PART?

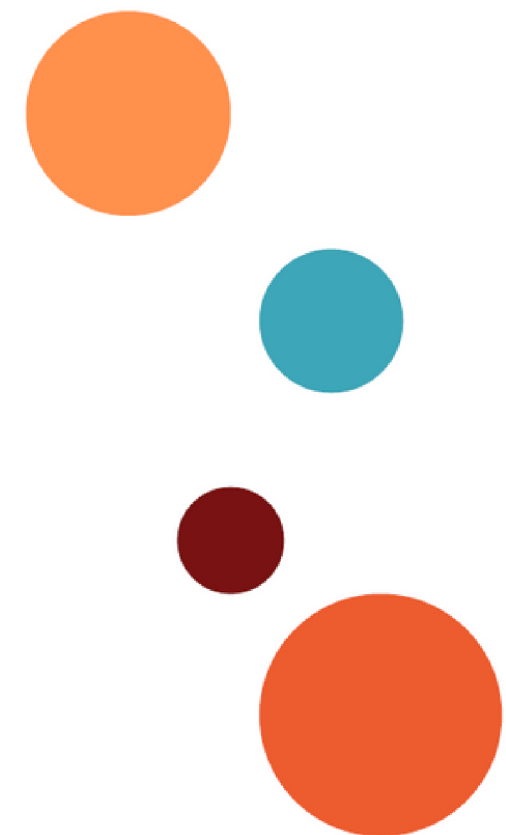
Pot ser persona sòcia qualsevol que compleixi amb els requisits d'HPO. Els topalls màxims d'ingressos són els següents:

ZONA A (Caldes de Montbui)			
UC	IRSC 4	IRSC 4,5	IRSC 5
1	48.372,43€	54.418,98€	60.465,53€
2	49.868,48€	56.102,04€	62.335,60€
3	52.013,36€	58.515,03€	65.016,70€
4 o més	53.747,14€	60.465,53€	67.183,93€

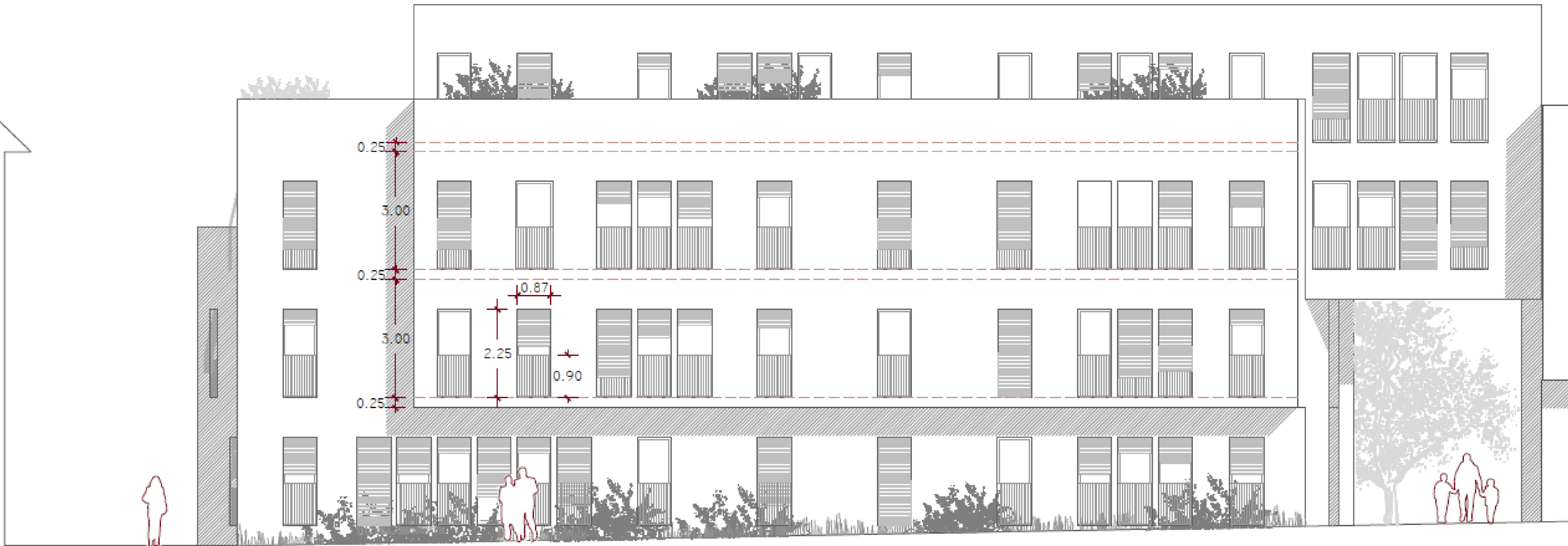
APORTACIONES INICIALES ESTIMADES

S'ha de definir amb el projecte executiu i els pressupostos de constructores:

Núm. Hab	M2 hab	Aportació inicial
1 HABITACIÓ	36	23.300€
2 HABITACIONS	50,39-55,77	30.500-34.450€
3 HABITACIONS	57,10-66,86	33.500-37.300€



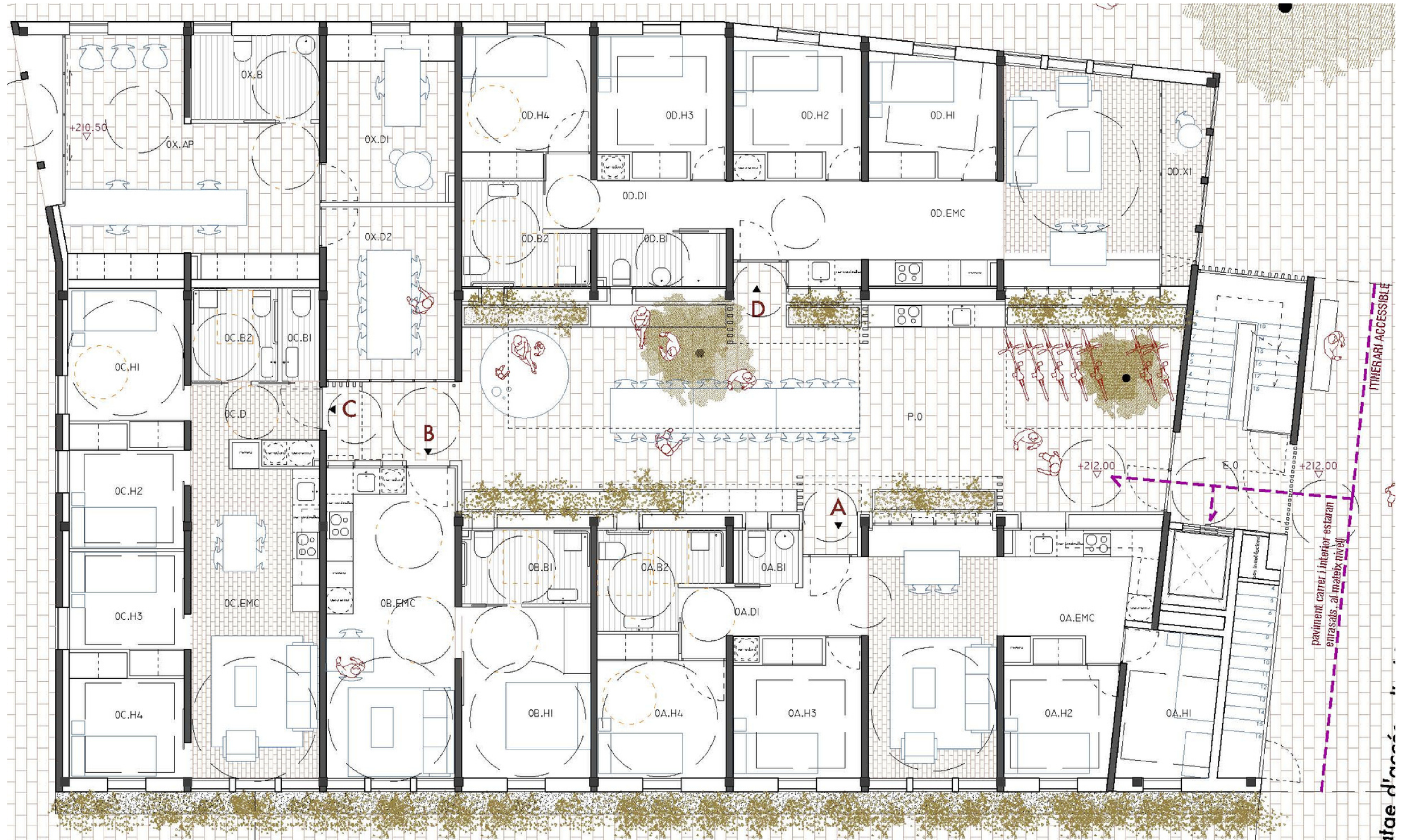
Plaçã 11 de setembro



ALÇAT A PLÇA



PLANTA BAIXA



PRIMERA PLANTA

120.500 - 23.300€

155.200€ (30.000€)



172.000€ (34.500€)

168.000€ (33.600€)

SEGONA PLANTA

185.600€ (37.000€)

186.650€ (37.300€)



172.200€ (34.450€)

172.200€ (34.450€)

TERCERA PLANTA

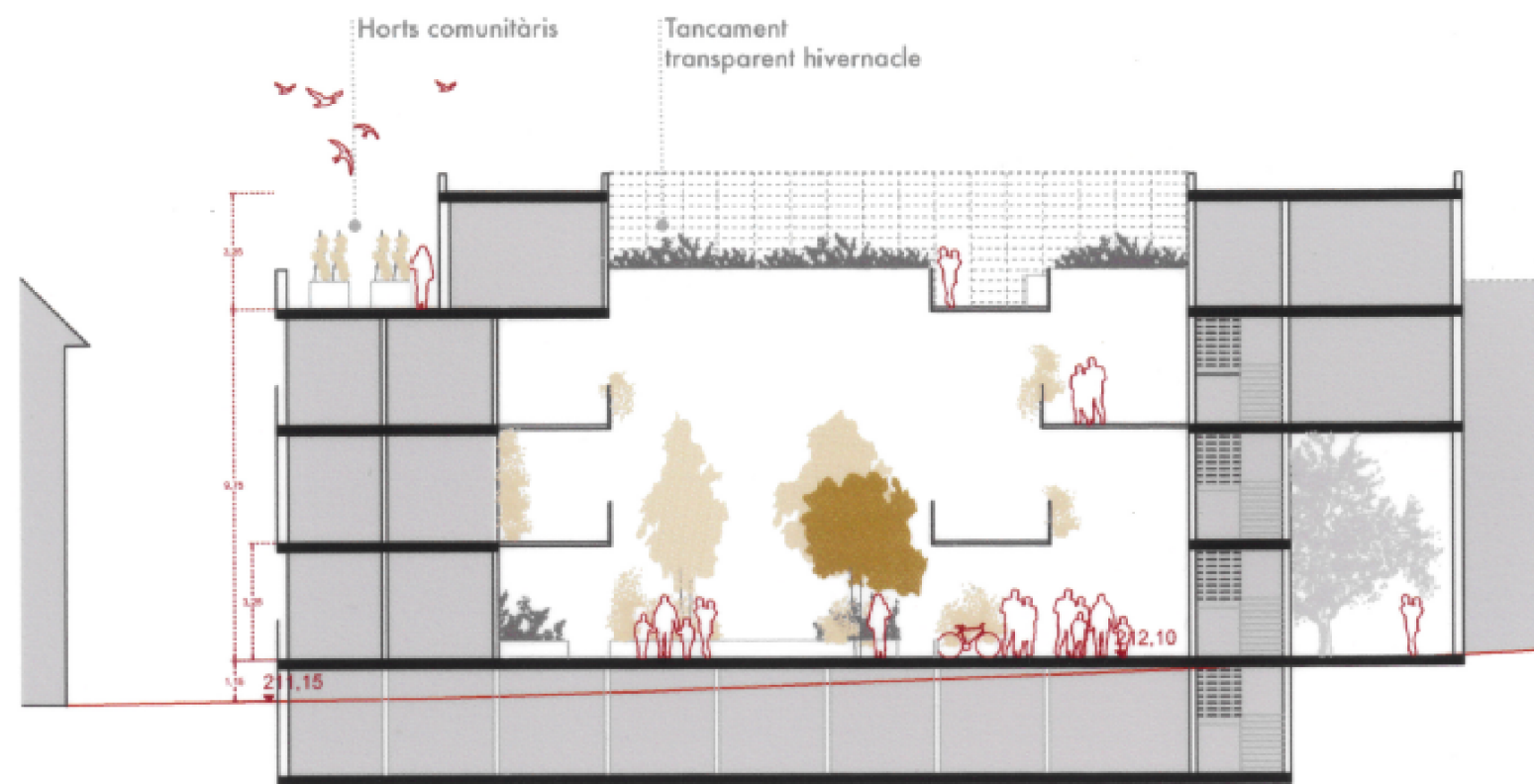


169.500€ (32.800€)

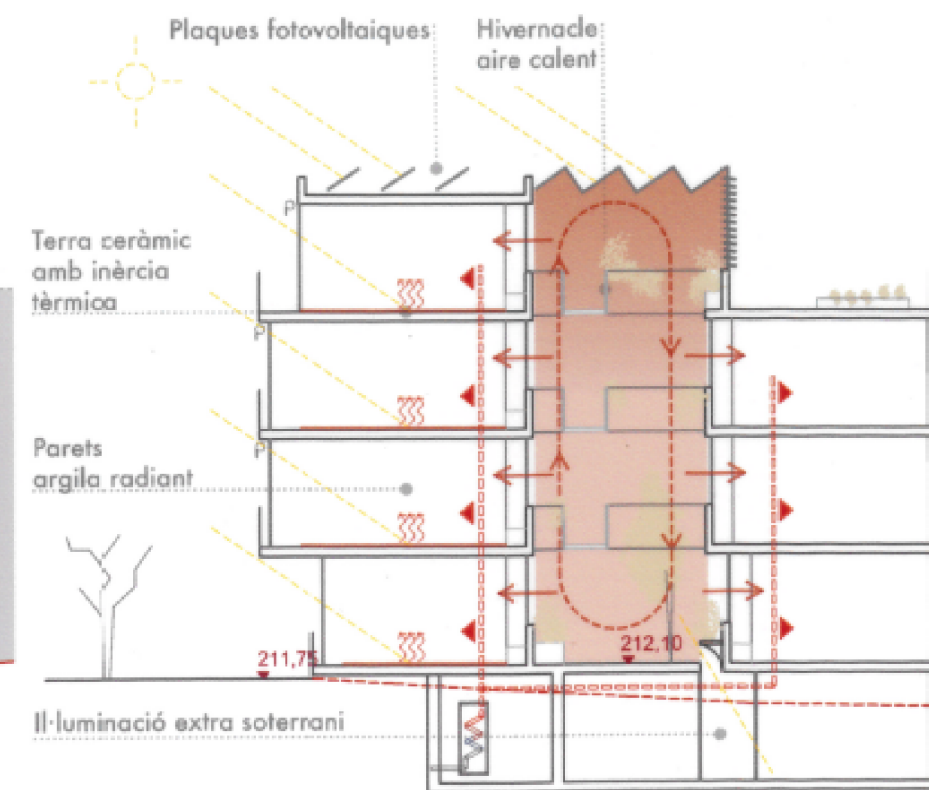
CL
AR
DA
PL

VOLEM UN EDIFICI AMBIENTALMENT SOSTENIBLE

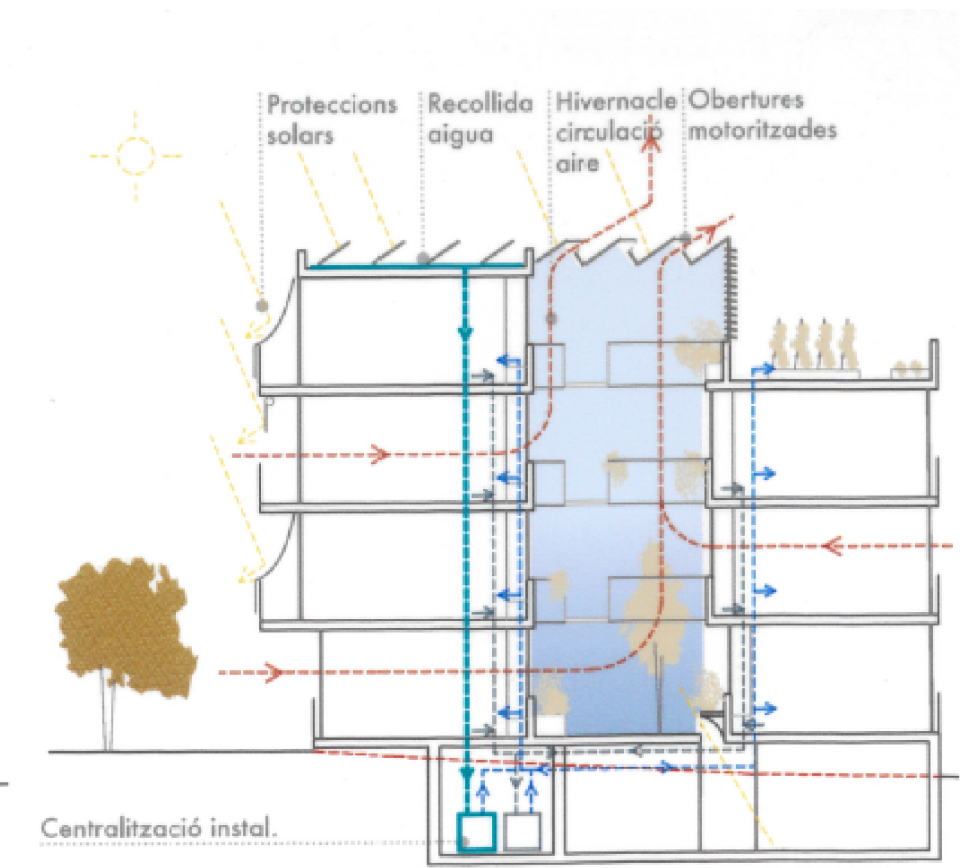
Prioritzem la cura i el respecte envers l'entorn on viurem, des de la construcció sostenible al consum energètic, intentant reduir al màxim la petjada ecològica.



Secció A-A' 1:350 / Espai comunitari hivernacle



Secció B-B' 1:350 / Hivern



Secció B-B' 1:350 / Estiu

VIDA EN COMÚ

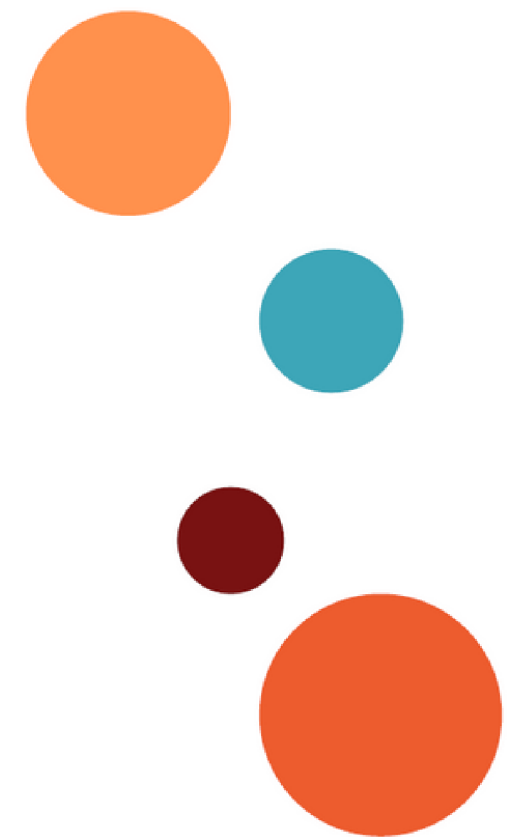


ARRELAMENT SOCIAL AL BARRI

Matís vol vincular-se al barri i al poble, tot dinamitzant activitats i oferint serveis i activitats al veïnat. Volem oferir un espai on es puguin realitzar algunes de les activitats que s'han proposat són:

- Ioga i meditació
- Cinema
- Lectura i Debats
- Exercicis funcionals per a gent gran
- Tallers de manualitats
- Grup de Teatre
- Intercanvis

PREGUNTES?





PER MÉS INFORMACIÓ

CONTACTA AMB NOSALTRES

matiscoop@gmail.com